



,10  
-127  
03127

(044) 526-39-53  
(044) 526-05-09  
[www.dnsgb.com.ua](http://www.dnsgb.com.ua)  
E-mail: DNSGB\_UAAN@ ukr.net

( 7 29 2017 .)

:  
... , ...- ... , ( ... ); ...  
... ( ... ); ... ( ... ); ...  
... ; ... , ... ; ... , ...- ...  
... ; ... , ... ; ... , ...- ... ; ...  
... ; ... , ...- ... ; ... , ... ; ...  
... ; ... , ... ; ... , ... ; ...  
...

/ ( ... ) ; ... ( ... ), ... , ...  
.-2017.- .-90 .

©

,2017

,

- ,

1,1 .

35-

, 59

.

100-

22

2016 .

1807-VIII "

,

2017

".

,

,

100-

,

.

100-

.

.

:

...

, ...

— ... , - , ,

, , , -

«ars» , «vis», - ,

I

« , »,

19 2017 .

( )

22 2016 1807-VIII «

2017 »

2 25 2017 . 100-

de fakto i de ure ,

«

», ( , ) ,

: 1917 . -

; 1918–1920 . -

; 1921–1931 . –  
 ; 1931–1935 . –  
 ; 1935–1947 . –  
 (1941–1943  
 .),  
 , 1945 .  
 318 27.12.1943 .  
 « 16 1945 .  
 18 000 ,  
 545 13 1943 . 1947–  
 1964 . ; 1965–1969 . –  
 ; 1970–1988 . –  
 ; 1988–1990 . –  
 1991–1993 . –  
 ; 1994–2003 . –  
 1998 .  
 2001 .,  
 2003–2012 . –  
 14 2012 . –  
 : . . (1917–1918 .), . . ,  
 (1921–1927 .), . . (1927–1932 .), . .  
 (1932–1933), . . (1935–1964 .), . . (25.02.1964–1998  
 .), . . (10.03.1998–20.07.2000 .), . .  
 (15.11.2000 . – ),

200

- V

278

90-

22

5-

:

240

560

(1917-

2017),

， - ，  
， . :  
， « » . ，  
， . ，  
： 100-  
： 100 «  
»， «  
»， 3- -  
« »， 2009 .： «

-  
(1595–2014)»， «  
(1903–2006)»，

(1914–2012)».

，  
« - ».  
：  
；  
；  
；  
，  
1- I  
»， 100- «  
： ( «





« .»

№ п/п	Назва журналу, газети	Роки видання <sup>1</sup>
<b>Місце видання – Санкт-Петербург</b>		
1.	Архив ветеринарных наук	1879-1889
2.	Вестник Императорского российского общества садоводства	1875-1898
3.	Вестник русского общества пчеловодства	1896-1899
4.	Вестник садоводства, плодоводства и огородничества	1882-1893
5.	Деревня	1896-1900
6.	Ежемесячный метеорологический бюллетень для Европейской России	1896-1900
7.	Журнал коннозаводства	1890-1891
8.	Журнал опытной агрономии	1900
9.	Записки Горыгорецкого земледельческого института	1852
10.	Известия Санкт-Петербургского лесного института	1898-1900
11.	Известия Министерства земледелия и государственных имуществ	1896-1900
12.	Коннозаводство и коневодство	1890-1891
13.	Лесной журнал	1972-1900
14.	Народное хозяйство	1900
15.	Природа и охота	1881-1890
16.	Плодоводство	1890-1900
17.	Почвоведение	1899-1900
18.	Прогрессивное сельское хозяйство	1832, 1885
19.	Российская библиография. Вестник русской печати: указатель новых произведений литературных, ученых и художественных	1881
20.	Русский пчеловодный листок	1886, 1897, 1899
21.	Русское лесное дело	1892-1893
22.	Сельский вестник	1899-1900
23.	Сельский хозяин	1888-1898
24.	Сельское хозяйство и лесоводство	1865-1900
25.	Хозяин: журнал сельского хозяйства	1894-1900
26.	Земледельческая газета	1856, 1886-1893, 1899-1900
<b>Місце видання – Москва</b>		
27.	Бюллетень Московского общества испытателей природы	1893
28.	Вестник Императорского Русского общества акклиматизации животных и растений: дневник общества и зоологического сада	1890-1891
29.	Вестник русского сельского хозяйства	1888-1899
30.	Вестник сельского хозяйства	1900
31.	Дневник зоологического отделения общества и зоологического музея	1891-1899
32.	Журнал садоводства	1838, 1843-1847, 1850-1855, 1874
33.	Журнал сельского хозяйства	1851-1856

34.	Журнал сельского хозяйства и овцеводства	1841-1850
35.	Известия Московского сельскохозяйственного института	1895-1900
36.	Известия Петровской земледельческой и лесной академии	1880-1893
37.	Русский охотник	1894
38.	Русское садоводство	1899
39.	Русское сельское хозяйство	1869-1870, 1874-1876
40.	Сад и огород	1899-1900
41.	Сельскохозяйственный журнал	1899
	<b>Місце видання – Київ</b>	
42.	Земледелие: журнал Киевского общества сельского хозяйства	1893-1898
43.	Земледелие: журнал, издаваемый Киевским обществом сельского хозяйства и сельскохозяйственной промышленности	1884
	<b>Місце видання – Харків</b>	
44.	Ветеринарный вестник: журнал научной и практической зоотехнии	1882, 1884, 1887
45.	Известия Южно-русского общества акклиматизации	1899-1900
46.	Промышленное садоводство и огородничество	1899-1900
47.	Южно-русская сельскохозяйственная газета	1896, 1897
	<b>Місце видання – Херсон</b>	
48.	Сборник Херсонского земства	1893-1900
49.	Сельскохозяйственная хроника Херсонской губернии	1895-1900
	<b>Місце видання – Полтава</b>	
50.	Журналы Константиноградского сельскохозяйственного общества	1899-1900
51.	Журналы Полтавского сельскохозяйственного общества	1883-1899
52.	Хуторянин	1899-1900
	<b>Місце видання – Одеса</b>	
53.	Вестник виноделия	1900
54.	Записки Императорского общества сельского хозяйства южной России	1871-1872, 1877-1900
	<b>Місце видання – Сімферополь</b>	
55.	Записки Симферопольского отдела Императорского Российского общества садоводства	1899-1900
	<b>Місце видання – Тифліс</b>	
56.	Известия Кавказской шелководственной станции	1898-1900
57.	Кавказский вестник практического садоводства	1899-1900
58.	Кавказское сельское хозяйство	1899

« .» (32 .),  
(26 .),  
( . 2).

2

№ п/п	Галузь	Кількість назв журналів	Характер видання
1.	Ветеринарія	2	Спеціалізовані



« - » 1834 . 1860  
 2 , 1860 - 1 . :  
 . . , . . , 1865 . .  
 , 1895 . . .  
 , - , , , , .  
 « - » ( -  
 ), 1895 .  
 , 1896 - . . - . . :  
 , . XIX .  
 (1887-1900 .) 384 14 .  
 , (182 3 ) - ,  
 . ,  
 ,  
 ,  
 .  
 (1898-1900)  
 « » (Experiment station record).  
 , , , , . 5  
 :

- Arbeiten aus der Biologischen Abtheilung für Land- und Forstwirtschaft am Kaiserlichen Gesundheitsamte ( );
- Baltische Wochenschrift für Landwirtschaft, Gewerbefleiß und Handel ( );
- Berichte des landwirtschaftlichen Instituts der Universität Königsberg ( );
- Journal für Landwirtschaft ( );
- Landwirtschaftliche Jahrbücher. Zeitschrift für wissenschaftliche Landwirtschaft und Archiv des Königlich Preussischen Landes-Oekonomie-

Kollegiums (

4).

- Annales agronomiques publiées sous les auspices du Ministère de L'Agricultur (
- Annales de l'Institut Pasteur: journal de microbiologie (
- Bulletin de la société imperiale des naturalists de Moscou (
- Journal d'agriculture pratique moniteur (

«Fühling's Landwirtschaftliche Zeitung. entralblatt für praktische Landwirthschaft» ( 1900 24

1874 «Fühling's Landwirtschaftliche Zeitung» ( 1878 – « entralblatt für praktische Landwirthschaft» (

– «Möller's Deutsche Gärtner-Zeitung: Zentralblatt für die gesammten Interessen der Gärtnerei» ( 1892, 1897 – 1900

1886 52

«La nature. Revue des sciences et de leurs applications aux arts et a l'industrie» ( ) –

1873

(1843 – 1899),

1896 . 1927

, 1948 ,

, –

1962 .

1887

( 731 – 756).

183

«

»,

4

150

• •  
• •

• • • • •

• • •

« » . . . . .  
« » - , ,  
- , ,  
[1, . 255]. - ,

[2, . 255].

[3-6],

XII 24 « 1993 . [7, . 86].

2017 .: «

» 3814-

1)

2)

3)

4)

5)

6)

7)

8)

9)

10)

11)

12)

13)

; - .  
 :  
 ➤ , ;  
 ;  
 ➤ ;  
 ➤ , , , .

27 2005 .. 50

.. [8, .19].  
 - ,  
 « : .. .. »  
 2005 .  
 « - » (« »).  
 - 2007 [9].  
 - -  
 . 2008 .  
 .. , ..  
 . 1 2011 .  
 , 2014 .



«

» [10].

2016 .

5024

12

1- /

1- /

2

2

2

1- /

. 2, . . 78, 1962–2004 .

2

( )

. 3, . . 162, 1962–2010 .

:

- , , ,  
- , , ,  
- : 2

. 4, . . 122, 1963–2007 .

:

- , , ,  
- : 2

. 5, . . 24, 2004–2008 .

2004 .

, , ,  
-  
-  
/

07.00.07 –

06.04.01 –

.- . (2011–2013).

: 2

, , ,

. 6, . . 473, 2000–2015 .

, , ,  
-  
,  
:  
,

- , 2 : , 2 1-

« »  
.7, . .849, 1980-2005 .  
155 24 1986 .

« » , 203 7  
1992 . « » -

« » ( ) «  
- « » ( 6 21 2005  
38 28 2005 .), 1  
2005 . « »

.)  
: « » (1986-2003); -

, - , - -  
« » .

.8, . .8653, 1902-2009 .

- 177/399 , 17 2005 .

( - ) .

- , - , -  
, , ,

11  
 1902-2017 .

**1. .8, . .8653, 1902-2017 .  
 (1902-1992) -**

2012 .  
 ( .) 297 ( - . .), :  
 - 99, - 30, - 37, - 131.

**2. (1912-2001) -**

2-3 .  
 2012 . 30 . .,  
 . . - 22,  
 8. 2016 . 213 . ., 80 -  
 , 74 -

**3. (1931-1976?) -**

(1975),  
 2012 . 6 . .,  
 . . - 2,  
 . . - 4.

**4. (1938-2005) -  
 (1968),**

2014 .  
 . . 424 . . :  
 - 11, - 136;  
 -277.

5. **(1927–2004)** – ,  
 (1976), - ( 1979 .),  
 (1984), (1973),  
 (1975),  
 - (1970),  
 - (1977).  
 2246 . ., : - 8,  
 - 16, - 116, ,  
 - 2106.
6. **(1933–2007)** –  
 - , ,  
 . , ,  
 ,  
 . . 402 . .:  
 - 380, - 9,  
 - 13.
7. **(1936–2004)** –  
 , , - ,  
 ,  
 191 : - 102  
 . ., - 35, - 4,  
 - 50.
8. **(1902?–1992?)** –  
 , ,  
 , 1976–1988 ., 44 . .:  
 , - 22; - 1;  
 - 11; - 9;  
 - 1.
9. **(1927–2009)**  
 (1927–2001) – -  
 , , .  
 (1928–2009) –  
 .  
 2013 .
10. 3383 . .  
**(03.06. 1960)**  
 - ,  
 (2010), (2003), (2000),  
 (2002),  
 (2003),

, (2016).  
 , 2017 .  
 2017 . 1244 . ,, - 1  
 ,  
 .  
**11.** (13.08. 1947) –  
 , , , ,  
 , ,  
 . . . . -  
 .  
 203 . ,, 2017 . : , , , , .  
 -  
 . 9, . . 1506, 1992–2008 .  
 ,  
 , -  
 - ( ),  
 .  
 406/56 11 2007 . «  
 - - »  
 , ,  
 .  
 - .  
 :  
 - .  
 :  
 . 10, . . 19, 2005–2006 .  
 2005 .  
 . ,  
 - ,  
 :  
 ;  
 ;

;

,

;

.

. 11, . . 3816, 2008–2011 .

( ) 12 2010 .  
554/54 «

,

»,

( )

75 ).

. 12,

49 22 2008 .

10 2011 .

3008-95,

( )

1. // / . . . , . . . , . . . . - ∴ . . - . ( . . . ), 1890. – . . – .255.
2. // / . . . , . . . , . . . . - ∴ . . - . ( . . . ), 1890. – . . – .255–263.
3. . . / . . . . – [ . . . ]. – : [http://inb.dnsgb.com.ua/2011-2/11\\_shepitko.pdf](http://inb.dnsgb.com.ua/2011-2/11_shepitko.pdf). – .
4. . . - / . . . . – [ . . . ]. – : <http://inb.dnsgb.com.ua/2014-1/yatsenko.pdf>. – .
5. . . / . . . // . . . , . . . : . . . , . . . 85- . . . « - . . . », . . . - . . . , 150- . . . , « . . . », . . . , 15- . . . , 10- . . . . – . . . . « . . . », 16 . 2016 ., . . / . . . . ; . . . - . . . , - . . . - [ . . . .]; . . . : . . . , . . . , . . . [ . . . ]. – : « - . . . », 2016. – .264–267.
6. . . / . . . // . . . (1866–1954) – - , ( 150- . . . ) : . . . - . . . , ( . . . - , . . . ) –



, 17–18 . 2016 ./ . . . . , . . . - . -  
 , - . . . . [ . ] ; .  
 . . . , . . . , . . . , . . . . - .  
2016. – . 1.

7. «  
» 3814-XII 24.12.1993 . //  
( ) . – 1994. – 15. – . 86.

8. , . 5024, . 2, . 169  
- 2005 , 24 .
9. , . 5024, . 2, . 170.  
- 2006 , 26 .
- 10.

/ , ; .∴ . . . , . . . ,  
 . . . , . . . . – : . . . , 2015. – 216  
 . – ( - « ,  
 , »; . 82).

:

. ”  
 . . . . ”

,

—

. . . ,  
 . . . ,  
 , , ,  
 . . . ,  
 . . . ,  
 ,  
 . . . ,  
 ,  
 . . . ,  
 ,

674 . . . . . 2017 . . . . . , . . . . . ,

75,4% . . . . . ,

13,6%, . . . . . -

— 20,0%. . . . .

66,4%, . . . . .

50 . . . . . ,

33% . . . . .

30 — 10,2%, 30 50 . — 34,1

50 . — 55,7%. . . . .

« » . . . . .

— . . . . .

20 . . . . .

178/45 01.07.2002 «

» «

» 1697 29 2003 .

( )

( ) - V ..  
( )

2.3.

[2].

«

»

2016 .

2001 .

- V ..

[4].

2002 .  
( . ).

- V . .

650

( . ).

.).

72 .





[3];



[6].

1.

/ . . . //

: , 2000. — . 6-13.

2.

: . . . , / ; ∴ . . . , . . . ;  
. . . . — , 2013. — 32 . — ( ;

.4).

3.

/ . . . //

2012. — 7. — .19-22.

4.

: «

» / . . . //

, : , - ; [ : . . . , . . . ] . —  
, 11–12 2013 ., / , « , ; [ : . . . ] . —  
, . . . , . . . , . . . , . . . ; [ : . . . ] . —  
: , 2013. — . 548-562.

5. .

/ . // . —2008. — 5. — . 29-34.

6. : ; / . . . , ; [ . . . ; . . . ] . — , 2010. — 56 .

,

. . .  
. . . , . . . ,

,

2001 . . . , , , , . — , , , , , , , .





1930-  
1960-





2011–2015 .

41.04.00.05.

: «

0114U001207).

2016 .

44 «

» («  
44.00.04 «

»)» 2016–2020 . –

44.00.04.02. «

0116U002103);

» (2016–2020 .) («

44.00.04.03. «



12

680

28

, 8

, 6

1.

(1882–1927):

1902–1930

125-

2.

(1880–1947):

1906–1948

100-

3.

1966–2016

1.

(1907–1983):

100-

2.

(1918–1927):

75-

3.

(1931–1935):

75-

4.

(1956–1962):

75-

- ;
5. , 2006. – 377 .: . – ( .16). (1945–1956): / ; , 2008. – 348 . – ( .21).
6. (1907–1983): ( 100- ) / 2010. – 140 .; . – ( .35).
7. (1927–1930 .): / ; 2010. – 600 .: . – ( .41).
8. / ; 2010. – 179 . – ( .42).
9. (1969–1990): . 80- / ; 2011. – 544 .: . – ( .47).
10. (1907–1983) ( 100- ) / ; 2011. – 262 .: . – ( .48).
11. 1946 : / ; 2012. – 756 . – ( .62).
12. (1958–1984 .): / ; 2012. – 588 . – ( .67).
13. (1962–1969 .): / ;

... ; ... - ... , 2014.  
- 1464 . - ( . 72).

14.

1946–1956 : ... /  
... ; ... , ... , ... ;  
... , ... , ... ;  
... ; ...  
... - : « - », 2014.

- 886 . - ( . 75).

15.

1935–1940 : ... /  
... , - ...  
... ;  
... , ... , ... ;  
... ;  
... - : « - », 2015. - 474 . - ( .  
88).

16.

/ 1934–1956 : ...  
/ , - ... ,  
... ; ... , ... ,  
... , ... , ... ;  
... ;  
... - : « », 2016. -  
460 . - ( . - . «  
»).

« - »:

1.

1961–2014 / ; ... , ... ;  
... ; ... - :  
« . », 2014. - 92 . : . - ( . 8).

1.

- ( ,  
). 1990–2004 . : . /  
... ; ... , ... , ...  
... ; ...  
- : ... , 2006. - 612 . : .

2.

/ ... , ... - :  
- « », 2011. - 240 .

3.

( V - ) / ... ;  
- : ... , 2011. - 70 .

4.

-



.– .: . . ., 2011. – 90 .

5. . . . 1941–1944 :

: . / . . . . – .: . :  
« . . » , 2011 – 368 .

6. . . . - . . (

- . . . . .): . / . . . ;

; . . . . .– .: « - » , 2014. – 490 .

7. . . . . . .

2016 / , , - . . . ;

; . . . . . , . . . . . ;

. . . . .– .: « . . . . » , 2015. – 250 .

8. . . . . . X . . .

, . 150-

- . . - , , 28 . 2015 . / , , .

. . . . [ . . . . ] ; . . . . . , . . . . .

[ . . . . ]– .: « . . . . » , 2015. – 396 .

9. . . . . . X . . . . .

. 150-

2015 . / , , . - . . - , , 28 .

, . . . . . . [ . . . . ] ; . . . . .

.– .: « . . . . » , 2015. – . 2. – 113 .

10. . . . . . 85- . . . . .

, . . . . . « -

. . . . » , . . . . . - . . . . .

, 150

. . . . . , « . . . . . » , . . . . .

, 15-

10-

. . . . . » , 16 . 2016 . . . . .

/ . . . . . ; . . . . . - . . . . . ; - . . . . .

- . . . . [ . . . . . ] ; . . . . . , . . . . . ,

. . . . [ . . . . . ]– . , 2016. – 394 .

11. . . . . . 85- . . . . .

, . . . . . « -

. . . . » , . . . . . - . . . . .

, 150

. . . . . , « . . . . . » , . . . . .

, 15-

10-

. . . . . . –

« », 16 . 2016 ., .  
 / ; ; -  
 [ .]; . . , . . ;  
 . . ;  
 . . ( ) . - , 2016 . - . 2 . - 112 .

12.

2017 / ; . . . ,  
 . . . , . . . , . . . . - ., 2016 . -  
 260 .

13.

(1866–1954) -  
 ( 150-  
 ):  
 ( - , ) - , 17–18 . 2016 . / . .  
 ; . . . - ; -  
 [ .]; . . , . . ;  
 . . ; . . . ( ) . - .  
 « », 2016 . - . 1 . - 200 .

14.

(1866–1954) -  
 ( 150-  
 ):  
 ( - , ) - , 17–18 . 2016 . / . .  
 ; . . . - ; -  
 [ .]; . . , . . ;  
 . . ; . . . ( ) . - .  
 « », 2016 . - . 2 . - 432 .

2001–2017 .

(2006–2011 .), . . (2005–2011 .), . . (2006–2015 .),  
 . . (2016 . - .), . . (2011 . - .),  
 . . (2004–2010 .), . . (2004 . - .), . .  
 (2001–2003 .), . . (2005–2011 .), . . (2001–2004 .),  
 . . (2014 .), . . (2001–2003 .), . . (2001–  
 2007 .), . . (2014 .), . . (2007–2015 .);  
 : . . (2009 . - .), . .  
 (2013 .), . . (2016 . - .), . . (2001–2011 .),  
 . . (2006–2007 .), . . (2009–2016 .).

5 , 3 2 :

- ; ,
- ; ,
- ; , ,
- ; ,
- , ; ,
- , , ,

. . . (2007–2009).  
 . . . (2006, 2007, 2011, 2016),  
 . . . (2008, 2011), . . . (2013), . . . (2006, 2009–  
 2011, 2013–2015), . . . (2006), . . . (2005), . . .  
 (2015), . . . (2007), . . . (2009, 2011, 2014), . . .  
 (2002), . . . (2006), . . . (2002), . . . (2002),  
 . . . (2004, 2005), . . . (2009, 2011, 2012, 2015) .  
 26.373.01

27.053.01 « -  
 »

07.00.07 –

: « »  
 « » , « »  
 « » .  
 ,  
 ,  
 , -  
 ,  
 ,

100-

)

2017

100

16

1917

[1].

1919 .

6

1918 .

«

»,

3085

1637

[2].

1918 .

1920 .

12000 .

(

).

35000

100000

1923

1917-1924, 1925 1923 . 1923 ( . , 1926 ).

30- .

1933 .

», 1947 . [3-4].

1935 .

« » (1938-1956 .),

« » (1947) « » (1949). , 1935 1956

6 ,

60- ,

» (1949). [5-6].

: « » [7]

« » ( ) [8], « » ( ) [9];

« » ( 1885-1966 .)» ( ) [10], « (1865-1965)»

[11].

;

).

60-  
1970  
1971  
30  
[12-13]. 1973  
1974  
1990  
1977  
1990  
70-  
1975  
1976  
1998  
63  
[16-17].  
1976  
1998



».  
». 1977 . «

—  
», 1980 . — «  
» [18].

80-90- . 1980 .

« —  
».  
1980-1982 . «



»,  
1975 ., 1976-1979 .  
1992 .

1972-1973 ., 1974-

«  
»,



[19].  
1993 .  
(1980-1989 .)»,

1995 . «  
»  
(1889-1979 .)».

[20].

«  
» . 2001

« ».

· · · , · · · , · · · ;  
· · · [21]. :  
:

· « »  
- « »

, · 2005

- ·





, 24 2010 .»; 2014 . –

« (1869-1937) « », .2 [25].

2013 -

« ».

( « », « »).

», « ».

« : ».

. 2017

(<http://www.dnsgb.com.ua>) «

».



2008 .

«

-

»

2008-2016 .

, , , , , , , .

:

- ;

- ;

- ( )

;

«...»,  
(...),  
(20...),  
Wi-Fi,  
...

1. . . . . 1115, .1, .1, .14
2. . . . . 1061, .1., .411, .75-75 .
3. . . . .  
: . . . . ,2007. – 480 . – ( .- . . . .  
. « . . . . , . . . . » . 20).
4. . . . . - / . . . . //  
: . . . . , . . . . : . . . .  
. - . . . . 70- , 150- , 185- . . . .  
. . . . . , 19-20 . 2001 . / - . . . . ,  
. - . . . . ,2001. – . 221-223.
5. / . . . . ; . . . . :  
. . . . . , . . . . , . . . . , . . . . ; - . . . . -  
; . . . . . - . - . - : . - . . . . ,  
1966. – 43 .
6. / . . . . ; . . . . : . . . . , . . . . ,  
. . . . . , . . . . ; - . . . . - , . . . . . - . - . -  
. ,1967. – 140 .
7. ( )  
/ - . . . . - , . . . . . - . . . . ; :  
. . . . . ; . . . . : . . . . , . . . . ,  
. . . . . , . . . . . - : . - . . . .  
. ,1965. – . 1. – 54 .
8. / . . . . ; . . . . : . . . . , . . . . , . . . . ; -  
. - , . . . . . - . - , . . . . - . . . . . - : . -  
. ,1966. – 28 .
9. - : . . . .  
/ : . . . . , . . . . ; . . . . . - . - , . . . .  
. - , - . . . . - . - , . . . . ; . . . . :  
. . . . . ( . . . . ) . - . ,1968. – 237 .
10. :  
. . . . . - 1885-1966 . / - -  
. , . . . . . - , - . . . . .  
. . . . . , - . . . . . ; : . . . . ,  
. . . . . : . . . . , . . . . , . . . . . -  
. ,1967. – 59 .

11. (1865-1965) / ∴ . . . , . . . , . . . ; . . . ∴ . . . , . . . , . . . .- ., 1965. – 66 .
12. : .- . . . . / ∴ . . . , . . . ; . . . . . - ∴ ., 1990. – 1. – 44 .
13. : . . . , / , .- ., 1971. – 32 .
14. : . . . . 1967-1971 . 667 / , ; ∴ . . . .- ., 1973. – 88 .
15. , / ∴ . . . , . . . , . . . ; . . . . . ; ; .- ., 1997. – 67 .
16. / ∴ . . . , . . . ; . . . . . ; . . . .- ., 1977. – 52 .
17. 1991-1995 . / ∴ . . . , . . . ; . . . ; . . . ; ; .- ., 1996. – 83 .
18. ( 80- )): - ( , 26-27 2002 ) / . ∴ . . . ( . ) .- ∴ - , 2002. – 96 .
19. / ∴ . . . , . . . ; . . . . . - ., 1992. – 88 .
20. 1889-1979 . / ∴ . . . , . . . ; . . . ∴ . . . .- ., 1995. – 202 .
21. / ∴ . . . , . . . , . . . , . . . , . . . ; . . . ∴ . . . ( . ) .- ., 2001. – .1. [ .1: . . . . . 2: . . . ] .- 66 .

22. (30 . 2002 .. ) / ; ; .- ., 2002. – 147 .

23. [ . 1955-2009 .]. 80- / . - ; ∴ . ∴ ; . ∴ . - ., 2010. – ( « - »; .3). – 234 .

24. 1956-2010 . 75- / , , - . ∴ ; ∴ . ∴ . - ., 2011. – ( « - »; .37). – ∴ 100- . – 66 .

25. (1869-1937): . / , . - . ∴ ; . ∴ ; . ∴ . - ., 2014. – 142 ∴ ; . - ( « - »; .2). – 142 .

∴ ∴

( . )

- , -

( , ,

), ( , , ) . , .

[1].

[2]:

90%

[3].

«refiere»,  
» (abstrast)  
(VII-XI .)

[5],

iso214-1974

[4].

[6].

[7].



« » [8]

».

7.9-95(4) [9].

500 – 850

– 1000

2500

10-15% 1/8

1. /
2. , 2006. – 342 .
3. [ ] / ; , -  
 . – . : , 2002. – 209 .
4. : 7.9-95 ( 214-76). –  
 . [ . 01.07.97] // . – . , 1998. –  
 . 132–137.



5. . . -  
/ . . // . . 1. -  
1970. - 5. - .24-25.  
6. . .  
.  
.-2000. - 2. - 3-12. /  
// . . .  
7. . .  
: . . / . . . - ., 1986. - 72 .  
8. . . /  
. . , . . // . . 1. - 1979. - 5. - .25-27.  
9. - -  
. - ., 1968. - 240 .

· ”

-

1999

),

« » (

, , :

, , .

, , ,

,  
.  
,

, ,  
, .

. ,

, 700

12

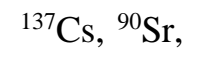
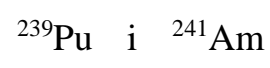
«

».

. [2]

30 —

,  
:



- , ;

, , ,

;

, : , ,  
, ,

.- .

;

,

;

.- .

.- .

;

.- .

. [3]

«  
(422 .) «  
» (2010–2016 .).  
[4]

( )  
2010

(2010.4.124;2.130) ( ),

(2010.4.129;3.130),

(2010.4.131;3.131;1.125).

(2010.2.130),  
<sup>137</sup>Sr,

<sup>90</sup>Cr i  
(2010.4.133;3.137).

(2010.2.133),

(2010.3.127).

136,137,138).

(2010.2.140,141;4.140),

(2010.4.130,135,137,138;3.138,139;1.133).

(2010.1.122;4.135,138;3.132;2.144),

(2010.3.132,133).

(2010.1.124;3.132).

2011

(2011.4.134),

(2011.4.135).

(2011.4.127;2.121;1.120/.123,126,127;3.137,143).

$^{129}\text{J}$ ,  $^{137}\text{Cs}$ ,  $^{90}\text{Sr}$   
(2011.3.132,133;2.125;1.119,122;4.132)

(2011.4.133),

$^{137}\text{Cs}$ ,  $^{90}\text{Sr}$  (2011.4.131),  
(2011.1.129),  
(2011.1.131).

(2011.2.117/.118).

(2011.1.128;3.142).

2012

(2012.4.122/.123;3.133),

(2012.4.124).

(2012.4.114).

(2012.3.120,122).

(2012.3.123,127).

(2012.3.126;4.119),

« - »  
 $^{137}\text{Cs}$  (2012.3.131;4.117),

: 25

(2012.4.119).

(2012.2.124/.125).

$^{137}\text{Cs}$ ,  $^{90}\text{Sr}$ ,  
2001–2010 . ( ,  
) (2012.1.119,132),  
 $^{137}\text{Cs}$  .- . 1,5 ,

$^{90}\text{Sr}$

(2012.4.118; 3.119),

(2012.4.116; 3.125).

(2012.4.121),

- (2012.4.120).

2.117; 1.128; 3.128).

- (2012.4.115;

(2012.4.125; 2.127.129),

(2012.4.128),

(2012.3.122).

(2012.1.124).

(2012.1.128).

(2012.1.118; 2.118),

2013

2013 .

(2013.1.122; 3.118.122), -

(2013.2.122),

(2013.2.122; 3.113,117, 119).

(2013.1.126; 4.120),

.- . (2013.3.115).

$^{129}\text{S}$ ,  $^{137}\text{S}$ ,  $^{90}\text{Sr}$  (2013.1.120),  
 $^{137}\text{S}$  (2013.1.117.119),  
 $^{137}\text{S}$  (2013.1.120; 4.125; 2.130; 3.123).

(2013.4.127/.129; 1.128),

(2013.2.123,128,136).

(2013.1.121; 4.119).

( b, Cd, Zn,

Co, Ni .)

(2013.1.127, 130; 2.127, 134;

4.130),

(2013.1.124)

(2013.3.121).

(2013.4.126),

(2013.4.132)

(2013.3.124).

(2013.3.111/.112).

2014

( .)

(2014.1.117),

(2014.3.117).

(2014.1.120/.121; 2.117),

(2014.4.115)

(2014.2.118).

(2014.1.115; 3.118.126).

(2014.1.118; 3.119; 4.118).

2.110; 3.112/.113).

(2014.1.112;

(2014.2.114/.115; 3.120).

(2014.1.119; 3.123),

(2014.2.119).

(2014.2.121),

« - » (2014.4.116, 119, 122),  
(2014.4.121).

(2014.3.125),

(2014.3.121).

(2014.2.116).

2015

(1972-2012 .),  
(2015.1.110).

(2015.1.111),

(2015.1.112).

(2015.1.113; 2.126/.127; 3.129).

(2015.3.120).

(2015.4.113, 120),

(2015.4.126; 1.116/.119).

(2015.2.125).

(2015.2.117).



(2015.1.121; 2.128; 3.119, 123), -  
.- . (2015.3.116, 121; 3.124).  
— ( , ),  
(2015.2.122; 3.118, 125; 4.122 — .- . ).  
.-  
,  
(2015.1.118, 122), -  
.- (2015.4.116, 121, 122, 124).  
«  
», -  
2 , 40 %  
(2015.3.128), -  
(2015.4.115),  
(.- . , ) (2015.2.119, 129;  
3.117; 4.124).  
(2015.2.116) , -  
- ,  
(2015.4.114).  
2016  
(2016.2.114), ,  
,  
.- . , -  
(2016.3.116, 120),  
,  
(2016.2.119/.121; 3.123).  
,  
.- . , (2016.2.121; 1.124). -  
.- .  
(2016.2.124, 127; 3.114; 4).

(2016.3.115),

(2016.3.124).

(2016.2.116),  
(2016.2.122),

(2016.3.113),

(2016.3.116).  
(Nano-Gro

-1)

(2016.3.125).

(2016.2.123),

(2016.3.112, 118, 119)Cs)).

(2016.1.117/.118, 123;

2.117, 125, 128; 4).

(2016.1.115),

(2016.3.121).

(2016.1.119/.120, 126),

(2016.2.118).

«

»

«

».



« »,

-

— « .- . » — , , .  
- , .

1. : . — 2010-2016 . —  
1-4.

2. : . / . . , . . ,  
. . — .: , 2006. — 671 . — .: 61 .

3. . . .- .  
/ . . , . . //

— , 2012. — . 1(30), . 1. — . 27-36. — .: 14 .

4. . . : /  
. . — ., 2013. — 343 . — .: 252 .

, :  
. . ”  
-  
, . . .

,  
.

.

( ) — -

, ,

- 2;  
3;  
- 4 ( 178/45 1 2002 .),  
- , , - ,  
- , - 20-  
210 -  
1 - 59 - 32-  
- ;  
- ;  
- ( ) ;  
- ;  
- ;  
- ;  
- ;  
- ;  
- ;  
- ;  
- ;  
- ;

---

<sup>2</sup>( 1697 29 2003 .« »)  
<sup>3</sup>( ) ” 473 15 1975 . 1 “ ”,  
<sup>4</sup>( 178/45 1 2002 .

:  
 – ( );  
 – ( );  
 – ;  
 – ;  
 – ,  
 – ( );  
 – ;  
 – ( ).

( ) « »,

”

” 22 2000 . 490/2000 .<sup>5</sup>

2000 . ,

« »,

- .

( ), 2011 .

,

,

( ).

,

600 , 60

10

, 400 ,

, 25 ).

" "

<http://ii.iii.ua/uk/news/perelik-naukovo-tehnichnih-baz-danij-ta-dovidkovih-resursiv-do-yakih-nadaietsya-bezoplatnij>),

<sup>5</sup>

” ” 26 2001  
 ( 7 // . , 2004.- . 5-6.







10

11.

12.

13.

« XVII-

»

“

».

“

,

,

,

,

(1802–1900)”.

45

6

:

-

;

-

-

-

-

-

«

»

;

;

;

;

1901–1917 .

2015 .

« »

,

,

.

,

,

.

,

-

,

.

.

,

,

:

,

,

,

.

Abstracts, AGRIS/CARIS, CAB  
HINARI, OARE,

( [DOAJ \(http://doaj.org\)](http://doaj.org) ), 9744

1573847

1879 57

[DOAB \(Directory of Open Access Books\) \(http://www.doabooks.org\)](http://www.doabooks.org)

([DOAB \(Directory of Open Access Books\)](http://www.doabooks.org))

«InTech» (

<http://www.intechopen.com/subjects/agricultural-and-biological-sciences>, The Open

Agriculture Journal (

<http://www.bentham.org/open/toasj/index.htm>.

( )

, ,

- : « - :

» (2016–2018) ( 0111U003538)

«

» (2016–2020) ( 0116U0002103).

)

)

)

)

)

«

( 1-05/4 12 2007 .)



- 2016 . . . . . 593,84 .
2. « - 2005 .  
» 13 , 90 . . . . .
3. « 2009 .  
» . . . . .
4. « 2009 ., 1  
» ( . . . ) .
5. « »  
2005 ., 1 ( . . . ) .
6. « - »  
1998 . 66 , 471,67 . . . . .
7. « ,  
100 , 2001 .  
1518,8 . . . . .
8. « - »  
2003 . 8 56,65 . . . . .
9. « , , »  
2014 . - 2 . . . . .
10. « - »  
2001 . - 11 55 . . . . .
11. « -  
» ( 2009 ., 5 , 68 . . . . . ) .
12. « -  
» ( . . . . . ) .

2007 .,2 , 10 . .  
).  
13. - « -  
» (  
2013 .,3 ,19 . . ).  
,  
: « -  
» (26 ) « ,  
» (25 ).  
2013 .  
« ,  
»,  
, ,  
, ,  
, ,  
. -  
, ,  
« - » .  
» ; « -  
» ; « - ,  
» . -  
, , - , , ,  
, .  
, ,  
, .  
- ,  
, ,  
, ,  
- , ,  
, .

( 50-

-

)

100-

• „ . . . .

• „ . . . .

• „ . . .

1697

(

178/45

29.10.2003 .

01.07.2002 .

210

800 [1].

20

[1].

20-

[1].

60-

1966 .

2016 .

50

[2].

1967 .

«

», «

»,

«

» .

[2].

1968 .

«

»,

60- .

60- .,

6 10

1968 .

(

)

3 5 ,

(

),

70- .

1976 .



80-

» (1976), «  
» (1980), «  
» (1983) [2].  
70-80

( . )

» ( . . )  
1981 .

[3].

90- . .  
« (1995 .)

),

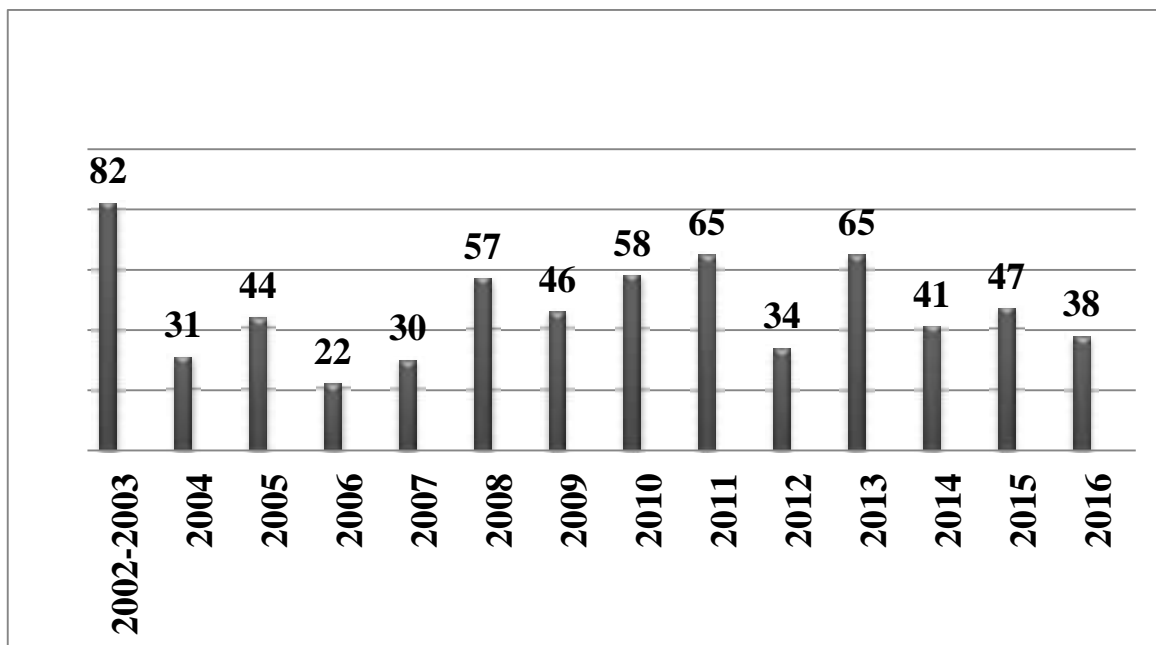
-

2002 .,

( . )

[2].

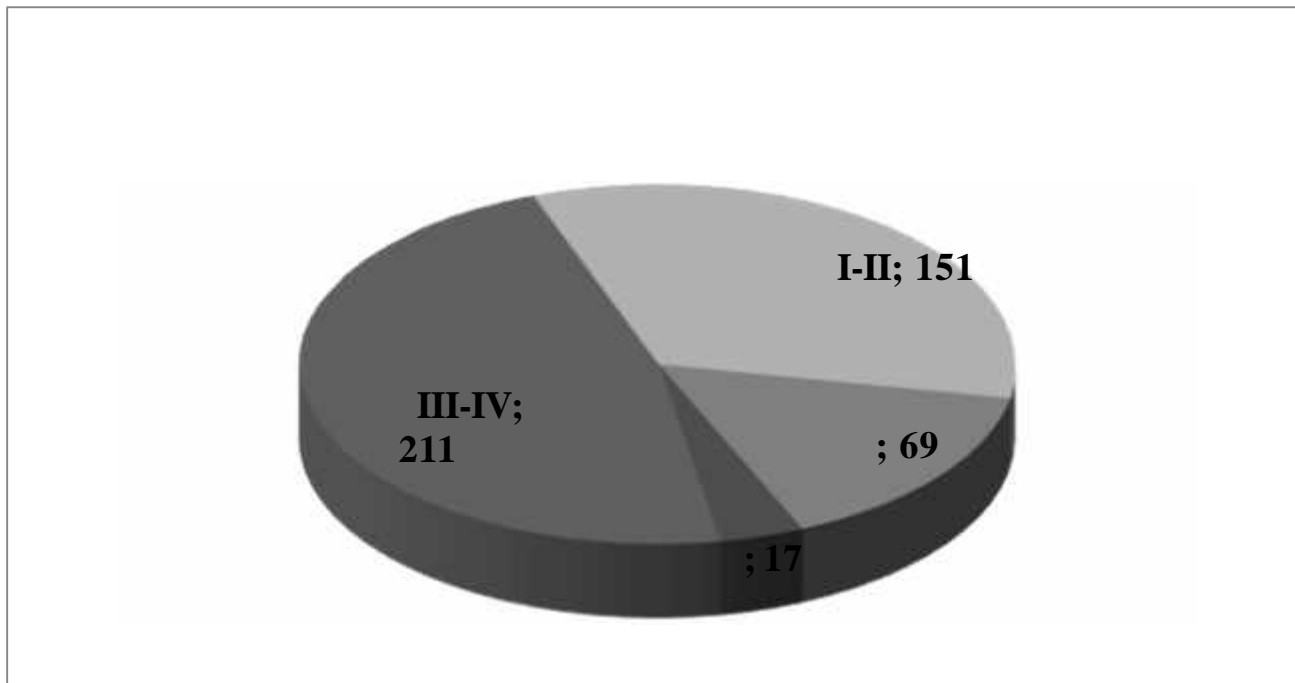
660



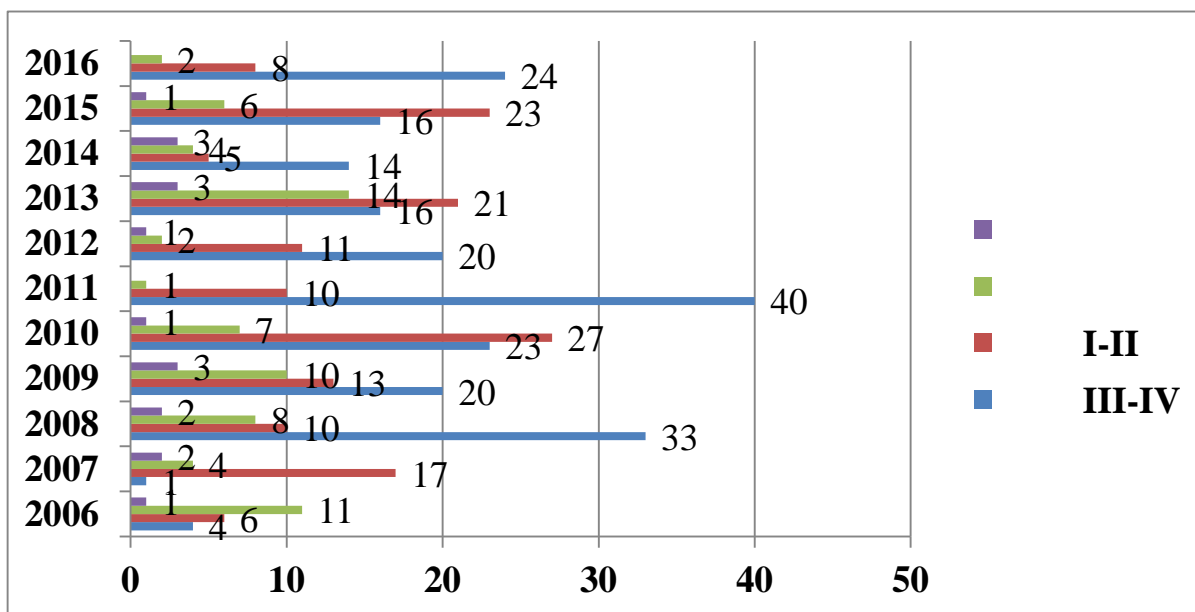
2011, 2013

2011

2006-2007



2006–2016 .





) (1980)

. 1994 .

: «

», 2005 .

– «

:

».

(1971–1979),

(1979–1982),

(1983–1989),

( ) (1989–1994)

( « - .

») (1994–2001).

2001 2008 .

(2008 –2009);

(2009 –2010);

( 2011 . –

) (2010 –2013) [4].

160

( , , :  
, )

« »

«

»,

3

1945 .

1960 .

1966 .

1971 .

1971–1996 .

).

1995 .

1941–1945 .

1996 .

2006 .

( 2012 . –  
).

### III-IV

», « », - , 25 1938 . (1966) 1967- 1970 . - ( . ), 1970-1978 .- 1978 . , 1982-1983 . 6, 27 . 1984 . , 1989 . - , 2002 . - « », « » . 30 , [6]. 2000-2001 . « » « » , - (2003( .3)), .- . . . (2003 ( .1)), . . . . (2004 ( .1)), . . . . (2012 ( .1), 2013 ( .1, 2), 2014 ( .1), 2015 ( .1)), . . . . (2006 ( .2)), . . . . , . . . . (2002 ( .2, 4), 2003( .3, 4), 2004 ( .3, 4, . . . . ), 2005 (1)), - . . . . (2006 ( .2)), . . . . (2001 ( .1, 2, 3, 4), 2002 ( .1, 2, 4), 2003( .3, 4), 2004 ( .3, 4, . . . . ), 2005 ( .1)), . . . .

(2004 ( .1)), . . . (2016 ( .1)),  
 - ,  
 . . . , . . . . . (2003 ( .1), 2004 ( .2)), . . . ,  
 . . . (2003 ( .1), 2004 ( .2), 2005 ( .2), 2006 ( .2) 2008  
 ( .1) 2009 ( .1) 2010 ( .1) 2011 ( .1)), . . . . . (2008  
 ( .1) 2009 ( .1) 2010 ( .1) 2011 ( .1) 2012 ( .1) 2013 ( .1, 2),  
 2014 ( .1)), . . . (2009 ( .1) 2010 ( .1) 2011 ( .1)),  
 . . . (2006 ( .2) 2008 ( .1)), . . . (2015 ( .1, 2), 2016  
 ( .1)), . . . (2001 ( .1, 2, 3, 4) , 2002 ( .1, 2, 4)),  
 . . . (2003 ( .1), 2004 ( .2, . . . ), 2005 ( .2)),  
 . . . (2002 ( .4)), . . . (2001 ( .1, 2, 3, 4) , 2002 ( .1,  
 2)), . . . (2001 ( .1, 2, 3, 4) , 2002 ( .1,2)), . . . (2001  
 ( .1, 2, 3, 4) , 2002 ( .1, 2, 4), 2003 ( .1), 2004 ( .2, . . . ), 2005  
 ( .2), 2006 ( .2)), . . . (2003 ( .3,4), 2004 ( .3, 4), 2005  
 ( .1)), . . . (2001 ( .3, 4) , 2002 ( .1)), . . . (2003  
 ( .3,4)), . . . , . . . . . (2012 ( .1) 2013 ( .1, 2), 2014  
 ( .1), 2015 ( .1, 2)), . . . (2004 ( .2, . . . ), 2005 ( .2),  
 2006 ( .2), 2008 ( .1) 2009 ( .1) 2010 ( .1) 2011 ( .1) 2012 ( .1)  
 2013 ( .1, 2), 2014 ( .1), 2015 ( .1, 2), 2016 ( .1)).

« . . . »

- , ,

. « » 2013 . [7],

« : . . . »

». « », 2014 . ( . . . 2) [8],

« : , , , . . . ».

, « » ,

- .

, , 2 « » (2015 .)

« : . . . ».

- , ,

[9].

, ,

: - , ,



1. [ ] / : [http://dns.gb.com.ua/naukovo-metodichna\\_dijalnist.html](http://dns.gb.com.ua/naukovo-metodichna_dijalnist.html).
2. // 26–27 2002 . – . 75–78.
3. // . – 2005 . – . 1. – . 56–63.
4. (1944 – 2013): 1976–2013 / ; . . . . 2013. – 100 . – ( . . . . ; . 7)
5. ( 70- // / ; . . . . ( ), . . . . [ . ] – . . . . , 2015. – . 1. – . 206–208.
6. //
7. // [ . ] – ; . . . . ( ), . . . . , 2013. – . 2. – 134 .
8. // [ . ] – ; . . . . ( ), . . . . , 2014. – . 2. – 100 .
9. // [ . ] – ; . . . . ( ), . . . . , 2015. – . 2. – 100 .





	.....	<b>3</b>
100	..... :	4
	..... «	
	»	
	..... - .....	8
	..... .....	14
	..... :	25
	..... ..... :	31
	..... - ..... ( 100- ).....	44
	..... ..... .....	53
	..... ..... .....	57
	..... ..... ..... :	68
	..... - .....	74
	..... ..... ..... - ( 50- -	
100-	..... ( ).....	79
	( ..... ).....	90

, 2017

( : . . , . . ; . . , . . , . . )