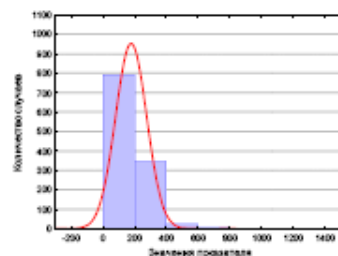
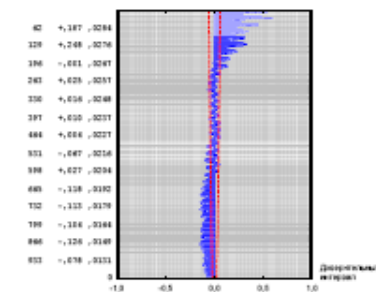
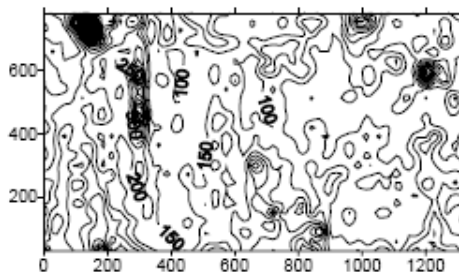


| | |
|---|------|
| Размах колебаний, мг/кг почвы | 1041 |
| Полусумма крайних значений, мг/кг почвы | 572 |
| Минимальное значение, мг/кг почвы | 51 |
| Верхний квартиль, мг/кг почвы | 220 |
| Медиана, мг/кг почвы | 155 |
| Нижний квартиль, мг/кг почвы | 118 |
| Максимальное значение, мг/кг почвы | 1093 |
| Среднее значение, мг/кг почвы | 177 |
| Стандартное отклонение | 89 |
| Дисперсия | 7892 |
| Коэффициент вариации | 0,50 |
| Коэффициент асимметрии | 2,2 |
| Нагет-эффект | 3732 |
| Порог дисперсии | 8000 |
| Радиус корреляции, м | 500 |



| P ₂ O ₅ , мг/кг почвы | Площадь | |
|---|---------|-------|
| | % | га |
| < 150 | 47,81 | 50,20 |
| 150 – 300 | 44,00 | 46,20 |
| 300 – 450 | 7,14 | 7,50 |
| 450 – 600 | 0,69 | 0,73 |
| 600 – 750 | 0,17 | 0,18 |
| 750 – 900 | 0,12 | 0,12 |
| >900 | 0,07 | 0,07 |

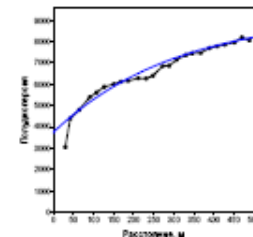
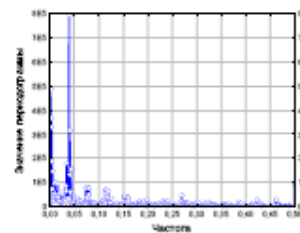
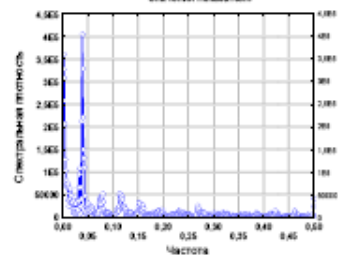
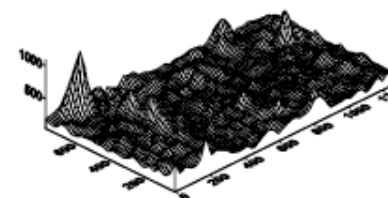
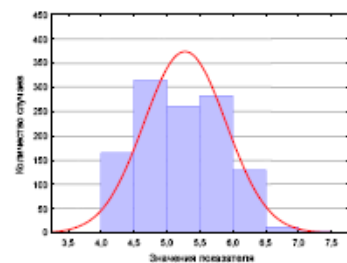
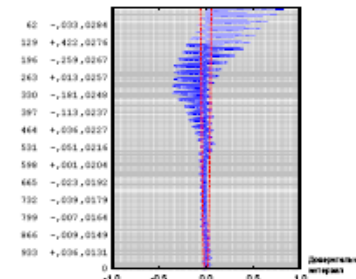
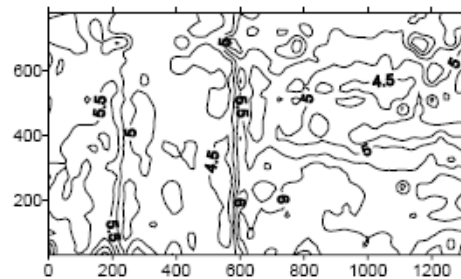


Рис. 1. Статистические и геостатистические оценки пространственной неоднородности содержания подвижного P₂O₅, мг/кг почвы в пахотном слое дерново-подзолистой почвы (Черниговская область). Верхний ряд иллюстраций соответственно: статистические и геостатистические оценки, 2-D-диаграмма, автокорреляционная функция с доверительным коридором (цифры слева означают коэффициенты корреляции с оценкой ошибки в зависимости от расстояния, справа – критерий Пирсона); средний ряд – гистограмма, оценка площадей контуров на 2-D-диаграмме, 3-D-диаграмма; нижний ряд – спектральная плотность дисперсии, периодограмма, вариограмма

| | |
|-------------------------|-------|
| Размах колебаний | 3,38 |
| Полумо крайних значений | 5,76 |
| Минимальное значение | 4,12 |
| Верхний квартиль | 5,75 |
| Медиана | 5,25 |
| Нижний квартиль | 4,74 |
| Максимальное значение | 7,40 |
| Среднее значение | 5,27 |
| Стандартное отклонение | 0,589 |
| Дисперсия | 0,347 |
| Коэффициент вариации | 0,112 |
| Коэффициент асимметрии | 0,196 |
| Налет-эффект | 0 |
| Порог дисперсии | 0,38 |
| Радиус корреляции, м | 500 |



| рН (0-20 см) | Площадь | |
|--------------|---------|-------|
| | % | га |
| < 4,5 | 8,70 | 9,13 |
| 4,5 – 5,0 | 30,42 | 31,94 |
| 5,0 – 5,5 | 24,23 | 25,45 |
| 5,5 – 6,0 | 24,22 | 25,43 |
| 6,0 – 6,5 | 11,74 | 12,33 |
| 6,5 – 7,0 | 0,67 | 0,70 |
| > 7,0 | 0,02 | 0,02 |

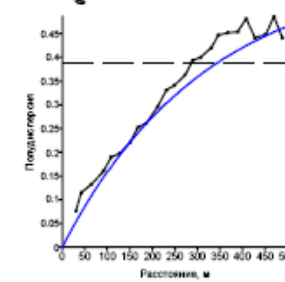
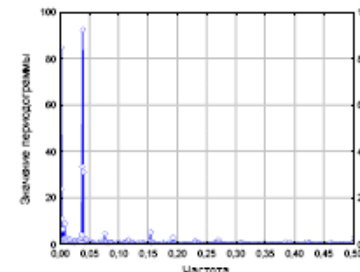
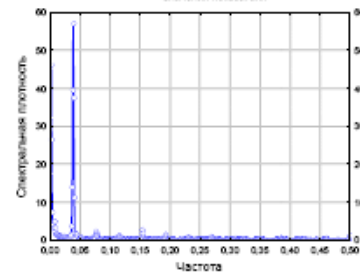
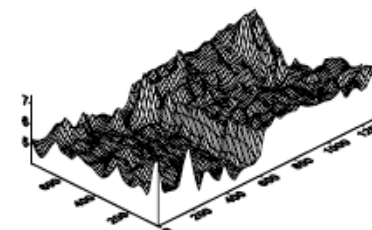


Рис. 2. Статистические геостатистические оценки пространственной неоднородности рН в пахотном слое дерново-подзолистой почвы (Черниговская область). Обозначения иллюстраций аналогично рис. 1